

# ÉCLAIRAGE DE SÉCURITÉ



Lorsque l'éclairage normal est défaillant, l'éclairage de sécurité joue un rôle primordial dans la mise en sécurité d'un établissement car il permet :

- l'évacuation sûre et facile des personnes vers l'extérieur ;
- de réaliser des manœuvres de sécurité ;
- d'éviter l'effet de panique.

Vu l'importance de ces équipements en cas d'évacuation, l'installation et la maintenance de l'éclairage de sécurité sont devenues obligatoires dans la plupart des établissements.

Malheureusement, les statistiques démontrent qu'un bloc sur 3 est défaillant en France ! Les vôtres font peut-être partie des 30% qui ne fonctionnent pas. En cas d'urgence, sauveront-ils des vies ?

Nos équipes sont formées et qualifiées pour réaliser l'installation ainsi que toutes les opérations préventives et curatives sur votre installation d'éclairage de sécurité.

## NOS SERVICES



ÉTUDE

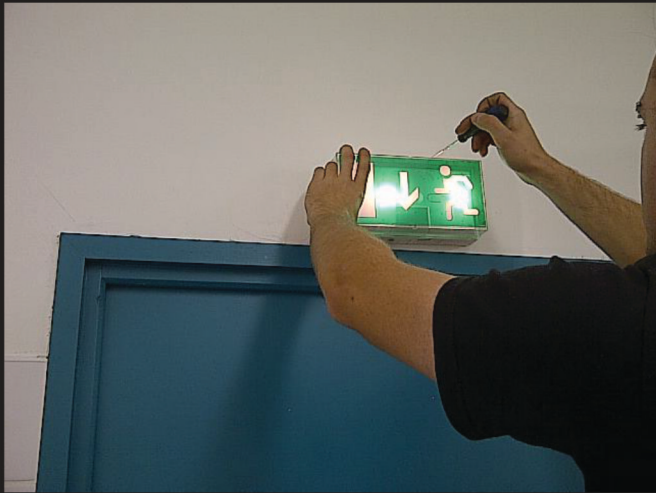


INSTALLATION



MAINTENANCE





# INSTALLATION PAR B.A.E.S (BLOC AUTONOME D'ÉCLAIRAGE DE SÉCURITÉ)



Télécommande par zone



Disjoncteur

## ÉVACUATION



Standard



Étanche



Autotestable / SATI



Habitat



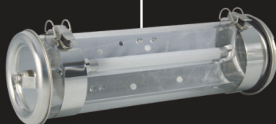
Dispositif de Balisage Renforcé (DBR) pour PMR



Diffuseur Lumineux (DL) pour personnes sourdes et malentendantes



ATEX



Milieux Agressifs



Double Fonction  
(BAES / BAEH)

## AMBIANCE



Standard



Étanche



Autotestable / SATI



A phares SATI



ATEX



# INSTALLATION PAR SOURCE CENTRALISÉE (L.S.C)

