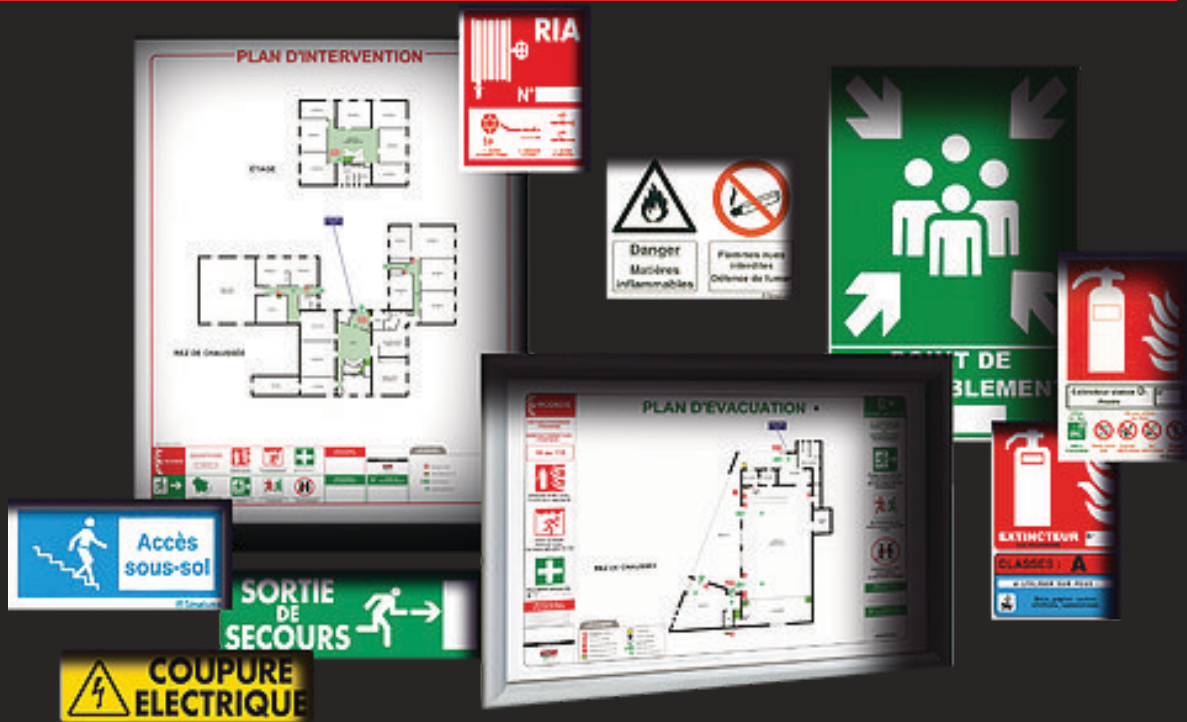


SIGNALÉTIQUE



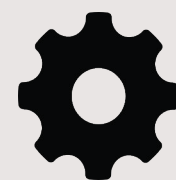
La signalétique de sécurité est un maillon indispensable pour optimiser la sécurité d'un établissement. Elle peut se décliner sous plusieurs formes : plans d'évacuation et d'intervention, consignes, panneaux...

Grâce à son équipement et son expérience, notre équipe de dessinateurs est en mesure de répondre à toutes vos attentes dans le plus grand respect des normes en vigueur.

NOS SERVICES



ÉTUDE



FABRICATION



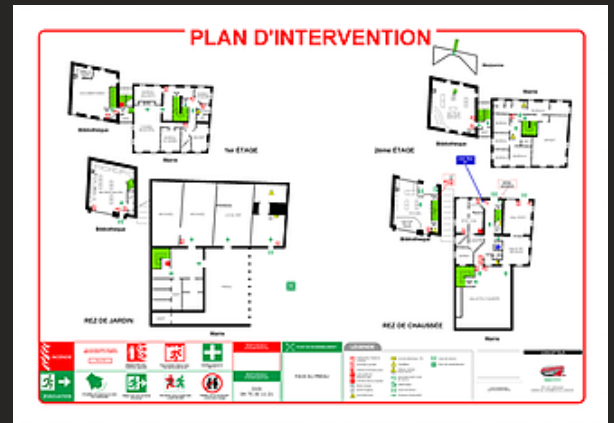
RÉFECTION

PLAN D'ÉVACUATION



Les plans d'évacuation sont généralement affichés aux issues de secours à l'intention des occupants pour illustrer les informations nécessaires à l'évacuation du local et pour indiquer l'emplacement des moyens de sauvetage, d'extinction et de mise en sécurité.

PLAN D'INTERVENTION



Les plans d'intervention sont généralement affichés aux entrées principales pour faciliter l'intervention des services de secours internes et/ou externes en cas d'urgence.

FINITIONS

- Plastifié sous cadre alu
- Plastifié sous cadre lumineux
- Plastifié sous altuglass
- Plastifié sous PVC
- Imprimé sur aluminium dibond
- Imprimé sur verre ou plexiglas
- 2D et 3D

TEXTES EN VIGUEUR

Norme NFX 08 070

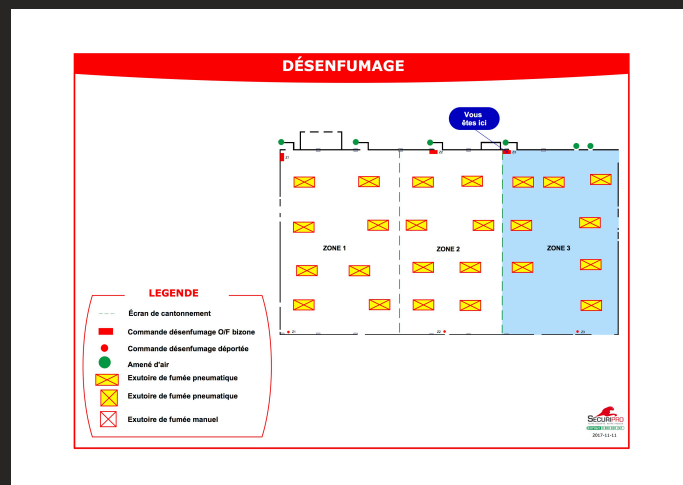
Norme NFX 08 070 et arrêté ministériel MS 41.

PLAN DE CHAMBRE



Les plans de chambre doivent être affichés à l'arrière des portes de chambres d'un établissement recevant du public en représentant le niveau, le numéro de la pièce et les consignes en quatre langues usuelles.

PLAN DE DÉSENFUMAGE



Les plans de désenfumage permettent de visualiser l'emplacement des cantons, des commandes d'ouverture et de fermeture et des exutoires de fumée.

FINITIONS

- Plastifié sous cadre alu
- Plastifié sous cadre lumineux
- Plastifié sous altuglass
- Plastifié sous PVC
- Imprimé sur aluminium dibond
- Imprimé sur verre ou plexiglas
- 2D et 3D

TEXTES EN VIGUEUR

Arrêté du 24 Juillet 2006

CONSIGNES DE SÉCURITÉ



Les consignes de sécurité présentent les dispositions à prendre face à un problème de sécurité en fonction du type de local et des risques présents. On distingue les consignes générales qui s'adressent à tous les occupants et les consignes particulières destinées à des intervenants qualifiés.

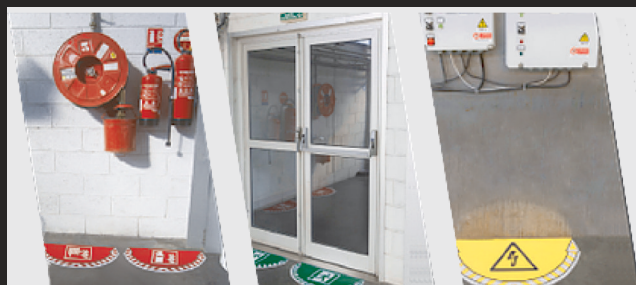
PANNEAUX



Les signaux de sécurité sont indispensables pour prévenir les accidents, lutter contre les incendies, indiquer l'emplacement des organes de sécurité et informer les occupants sur les risques présents.

FINITIONS

- PVC
- 2D et 3D



AMÉLIORER VOTRE SÉCURITÉ AVEC DES STICKERS AU SOL

